



# Risicobeheerplan

Voor het verkrijgen van een vergunning

Jochem van Westerop



# Inhoud

Vergunning

Risicobeheerplan

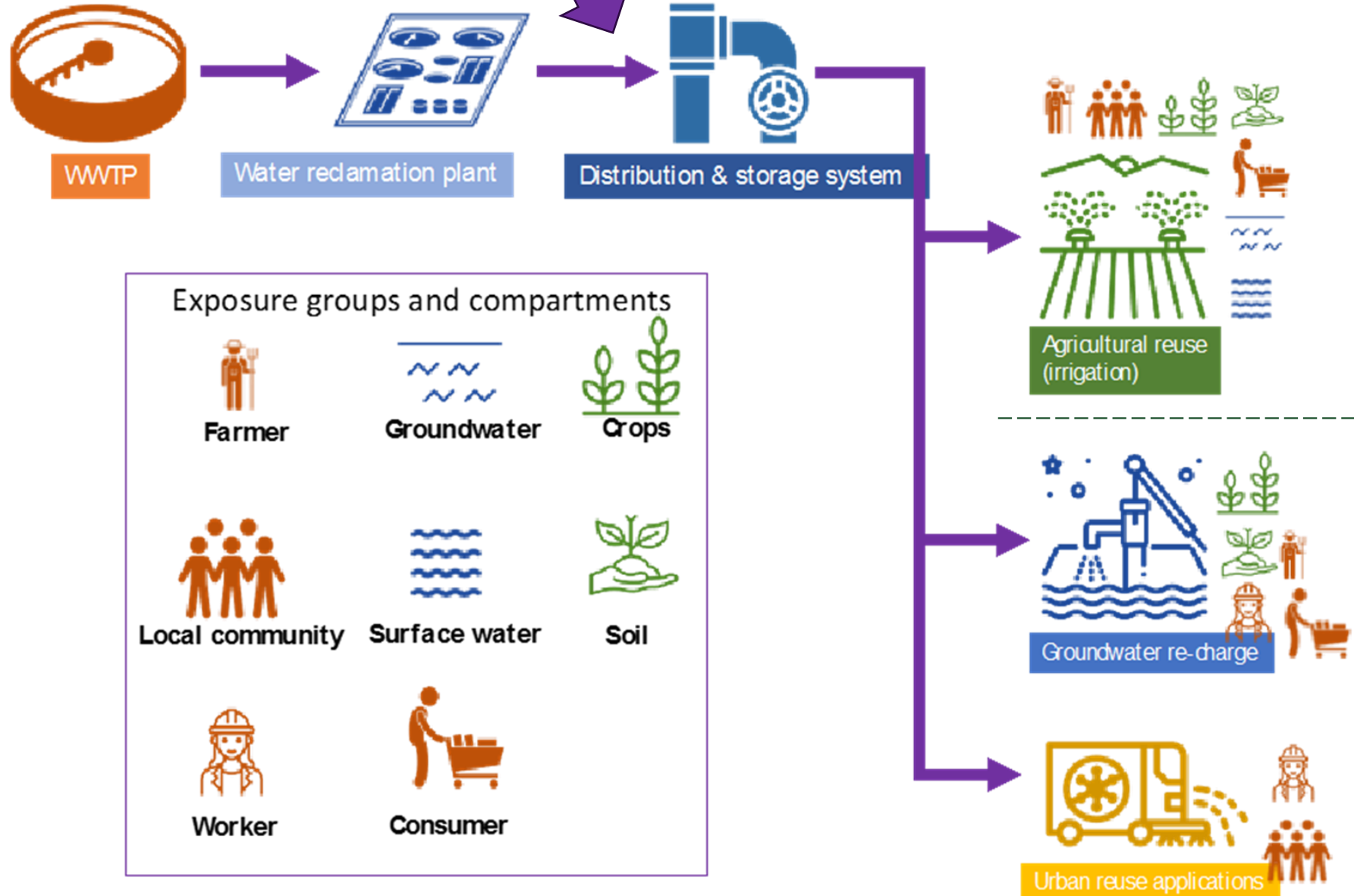
Handreiking



# Barcelona, december 2022

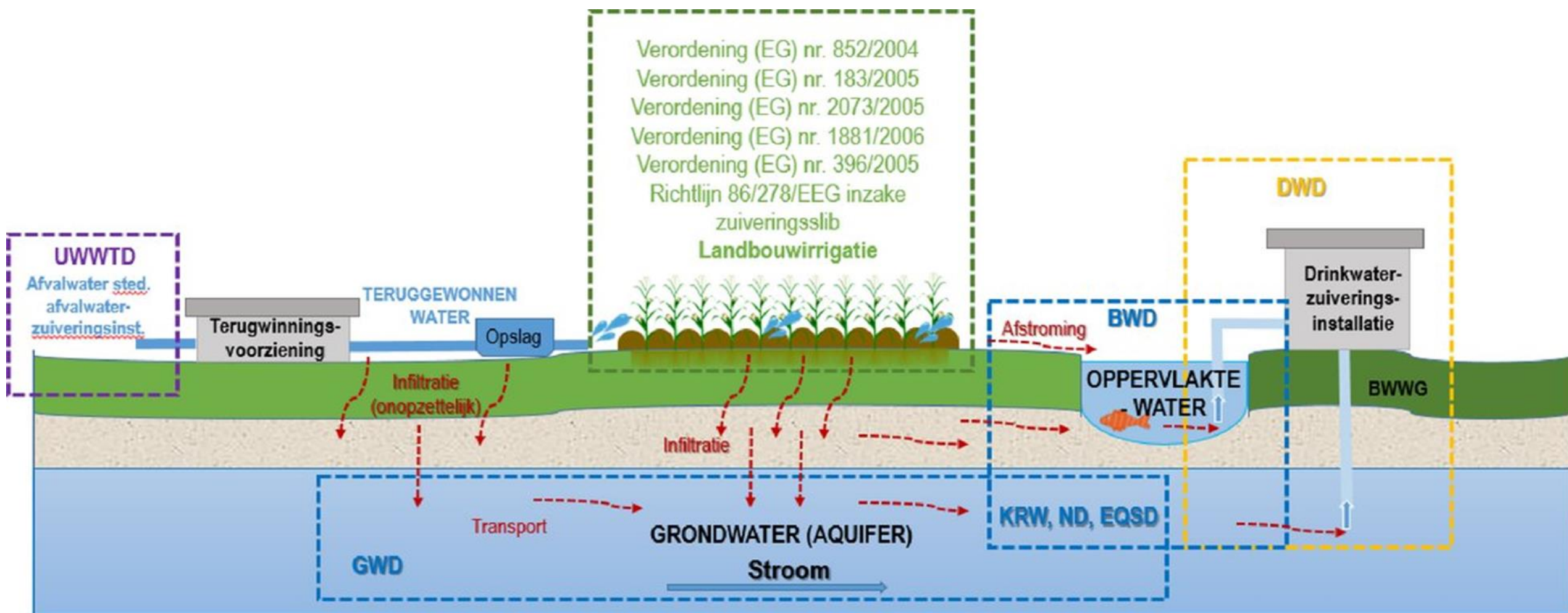


# Nalevingspunt





# Samenvatting van de verordening





# De vergunning (1)

- Risicobeheerplan **indieningsvereisten** voor vergunningaanvraag
- Vergunning **tot het nalevingspunt**
- Risicobeheerplan **verder dan het nalevingspunt** (opslag, distributie en gebruik)
- Provincie (omgevingsdienst) vergunningverlening en handhaving



## De vergunning (2)

- Kwaliteitsklasse, hoeveelheid, plaats van toepassing en de waterterugwinningsvoorzieningen
- Voorwaarden voor **waterkwaliteit en monitoring**
- **Aanvullende eisen** zoals opgenomen in het risicobeheerplan nodig om onaanvaardbare risico's voor mens en milieu weg te nemen



# Wijzigingsbevoegdheid

- Gronden voor wijziging vergunning:
  - Belangrijkste elementen van risicobeheer aanpassen
  - Aanvullen om technische specificaties vast te stellen
  - Aanpassing verordening en nationale regelgeving
- Dus, **niet standaard op vastgestelde momenten** (bijv. einde looptijd vergunning)





# Welke risico's geregeld

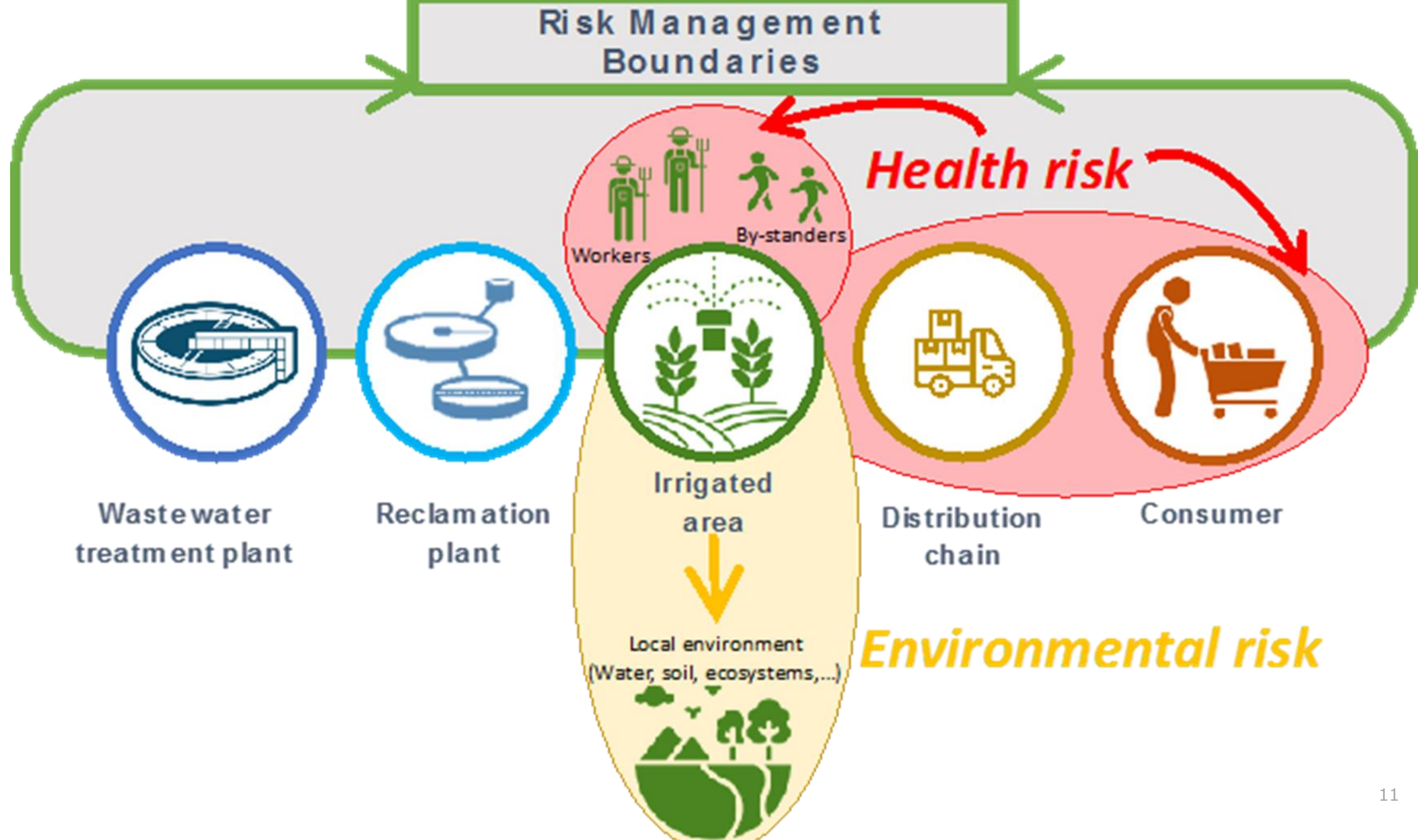
- Minimum eisen voor:
  - **Rauw en onverwerkte** geconsumeerde voedingsgewassen
  - **Verwerkte** voedingsgewassen (gekookt of industrieel verwerkt)
  - **Non-food** gewassen (weide-, diervoeder-, vezel-, sier-, zaad-, energie- en grasveldgewassen)
- **Andere risico's** voor mens en milieu in risicobeheerplan



# Risicobeheerplan

- Opgesteld door de **exploitant**
- Risico's en bijbehorende (preventieve) maatregelen
- Aanvullende barrières **voorbij het nalevingspunt** om de veiligheid van dit systeem te garanderen
- Verantwoordelijke partijen en eindverbruikers geraadpleegd

# Risk Management Boundaries





# Hulpmiddelen

- [Technical Guidance Water Reuse Risk Management for Agricultural Irrigation Schemes in Europe](#)
- [Handreiking Risicobeheerplan](#) op IPLO
- Concept vergunning beschikbaar op IPLO
- RIVM-onderzoek risico's en gidsstofnormen op IPLO



# Handreiking

B	C	D	E	F	G	H	I	J	
Project	Handreiking risicobeheersplan voor hergebruik van rwzi effluent voor de landbouw								
Opdrachtgever	Ministerie van Infrastructuur en Waterstaat								
Document	Handreiking risicobeheersplan voor hergebruik van rwzi effluent voor de landbouw								
Status	Definitief								
Datum	16-jun-23								
Referentie	133841/23-010.230								
<b>Colofon</b>	Introductie & handleiding	1.1 Systeembeschrijving	1.2 Actoren en rollen	1.3 Gewas en irrigatie	1.4 Omgeving	2.1 Risicobe			

<https://iplo.nl/thema/water/stedelijk-afvalwater/verordening-hergebruik-water/risicobeheerplan-waterhergebruikstelsel/>



<b>Likelihood</b>	<b>Impact</b>				
	<i>Insignificant (1)</i>	<i>Minor (2)</i>	<i>Moderate (3)</i>	<i>Major (4)</i>	<i>Catastrophic (5)</i>
<i>Rare (1)</i>	Very low	Very low	Low	Low	Moderate
<i>Unlikely (2)</i>	Very low	Low	Low	Moderate	High
<i>Possible (3)</i>	Low	Low	Moderate	High	High
<i>Likely (4)</i>	Low	Moderate	High	High	Very high
<i>Almost certain (5)</i>	Moderate	High	High	Very high	Very high



# Vragen?

- > Website:  
<https://iplo.nl/thema/water/stedelijk-afvalwater/verordening-hergebruik-water/>
- > Helpdesk:  
<https://iplo.nl/contact/vragenformulier/>  
of 088 - 797 07 90